



La persiana ANGELA ha la caratteristica di avere un'efficienza di filtrazione. Gli zoccoli a forma piana disponibili in diverse dimensioni e colori sono incastonati a 90° nel telaio della persiana. appositamente progettati per essere utilizzati in diverse soluzioni. Nelle fotografie la persiana è rappresentata in un'installazione a libro. Il posizionamento obliquo della lamella consente di ottenere una soluzione con telai di cassa soffusa degli ambienti evitando l'entrata diretta dei raggi del sole e realizzando tipologie di persiane e portafinestre protettive anche nelle soluzioni a libro.

# Angela

[www.puntopersiane.it](http://www.puntopersiane.it)



anta chiusa



Ovalina da 50 mm

anta aperta



La persiana GIULIA ha la caratteristica di avere delle lamelle con angoli e spazi in cui si possa depositare la polvere. Le lamelle sono  
 fisse da 50 mm in posizione inclinata, separate tra loro da una lamella a forma piana con cornici riportate disponibili in diverse  
 apposti distanziali in alluminio verniciato. Con tale sistema sono incastonati a 90° nel telaio della persiana.  
 ottiene una persiana in cui tutte le parti in vista sono realizzabili in diverse tipologie finestra e porta finestra ad una o più a  
 La dimensione, la forma arrotondata e il posizionamento delle lamelle a libro.  
 della lamella uniti a cornici di abbellimento estetico eliminano la

# Giulia

[www.puntopersiane.it](http://www.puntopersiane.it)

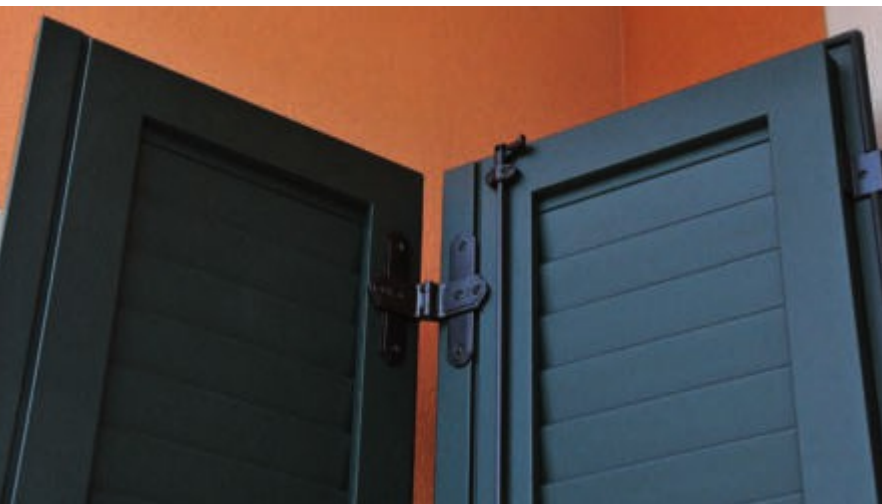


anta chiusa



Ovalina da 50 mm

anta aperta



La persiana LUNA ha la caratteristica di avere le parti fisse nelle finiture Legno. Nelle parti terminali orizzontali cieche in posizione inclinata con sormonto interno sono disposti i profili di abbellimento estetico che eliminano la incastro. Le ovaline sono inserite nella struttura mediante la presenza di spigoli e spazi in cui si possa depositare la polvere. Questa particolare caratteristica fanno di Luna una persiana particolarmente adatta per il restauro di case antiche, in sostituzione a quelle in legno e rende piu' sicura la struttura ai tentativi di effrazione tradizionale. I fissaggi al muro possibili sono molti e vanno dalla presenza di distanziatori in nylon conferisce alla persiana LUNA un evidente vantaggio estetico soprattutto in metallo.

# Luna

[www.puntopersiane.it](http://www.puntopersiane.it)



anta chiusa



Lamelle ovali cieche fisse

anta aperta



# Camelia

[www.puntopersiane.it](http://www.puntopersiane.it)



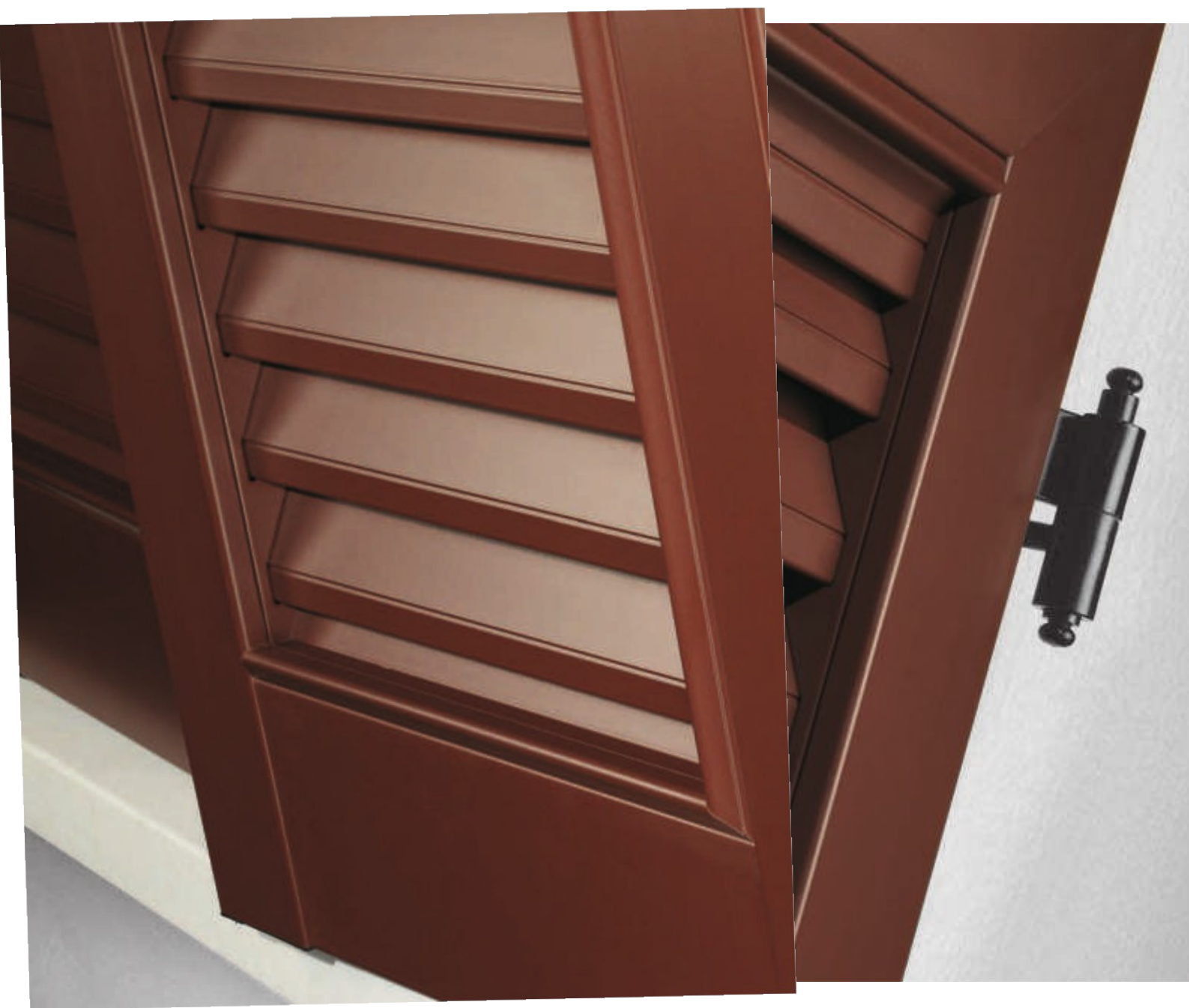
anta chiusa



Lamella romboidale da 60 mm

anta aperta





La persiana **CAROLINA** ha caratteristiche davvero amelle particolarmente adatta nel restauro di case antiche, in sostituzione  
 romboidali di 60 mm in posizione inclinata inserite a quelle in legno, senza tradire la loro storia.  
 particolari cornici di bordatura perimetrale. Nelle finiture sono molteplici: da quello tradizionale  
 orizzontali inoltre sono disposti profili di abbellimento estetico anche a quello con telai di cassa perimetrali disponibili  
 eliminano la presenza di spigoli e spazi in cui si può depositare polvere e misure.  
 la polvere. Queste caratteristiche fanno di Carolina una persiana

# Carolina

[www.puntopersiane.it](http://www.puntopersiane.it)

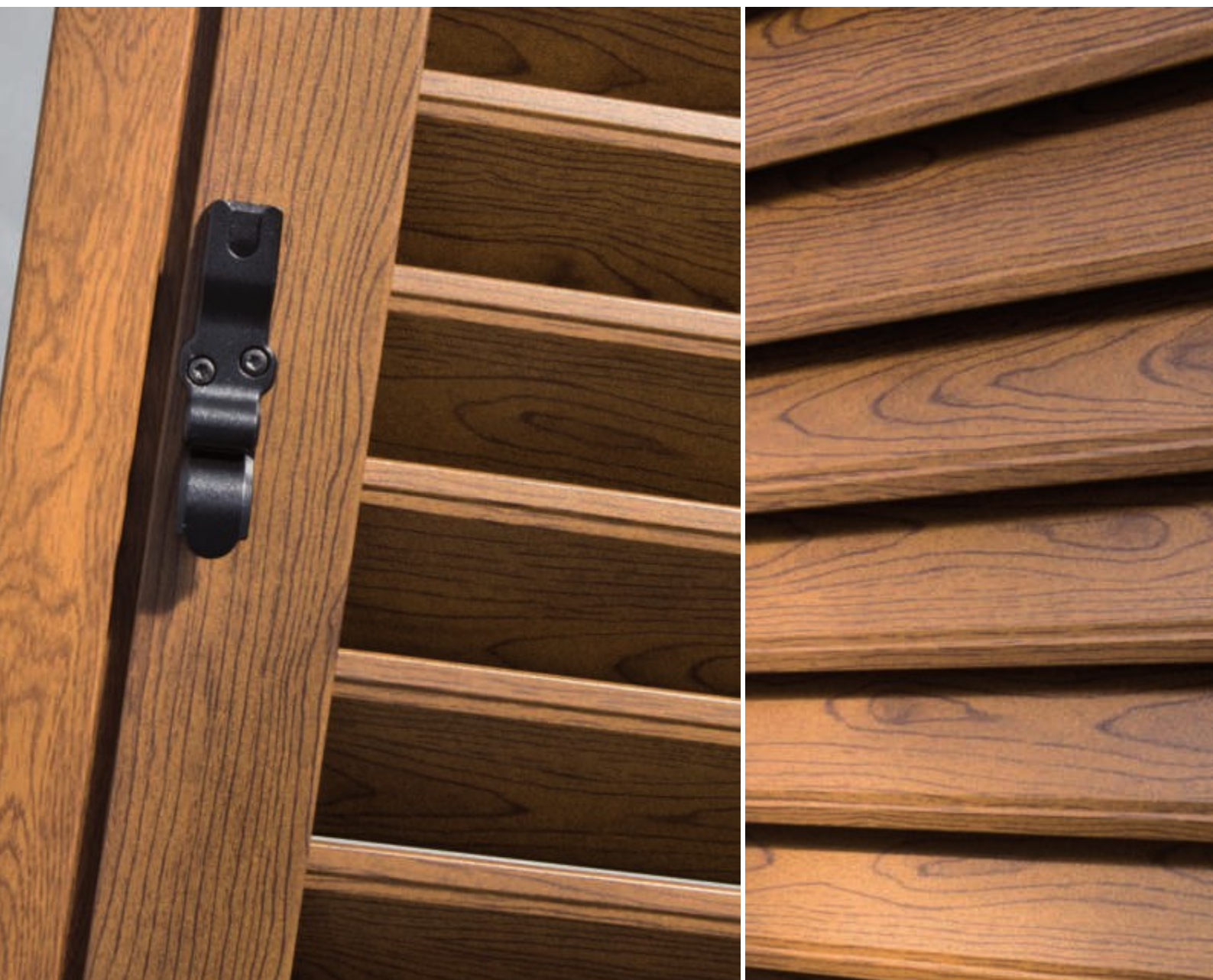


anta chiusa



Lamella romboidale da 60 mm

anta aperta



Realizzata con le lamelle romboidali fisse da 65 mm, evita la diretta dei raggi del sole, proteggendo anche le pareti e il tutto abbinato ad una efficace ventilazione. inclinazione tipica dei palazzi nei centri delle città del Piemonte. Questa persiana PIEMONTESE è una persiana particolare, che con le sue lamelle in diverse dimensioni sono incastonati a ristrutturazioni e in delicate operazioni di recupero di edifici storici. La dimensione, la forma e la scorricatura delle lamelle fanno di questa persiana l'esatta replica delle persiane antiche in legno. Separate tra loro da appositi distanziatori, le lamelle consentono una illuminazione soffusa degli ambienti.

# Piemontese



[www.puntopersiane.it](http://www.puntopersiane.it)

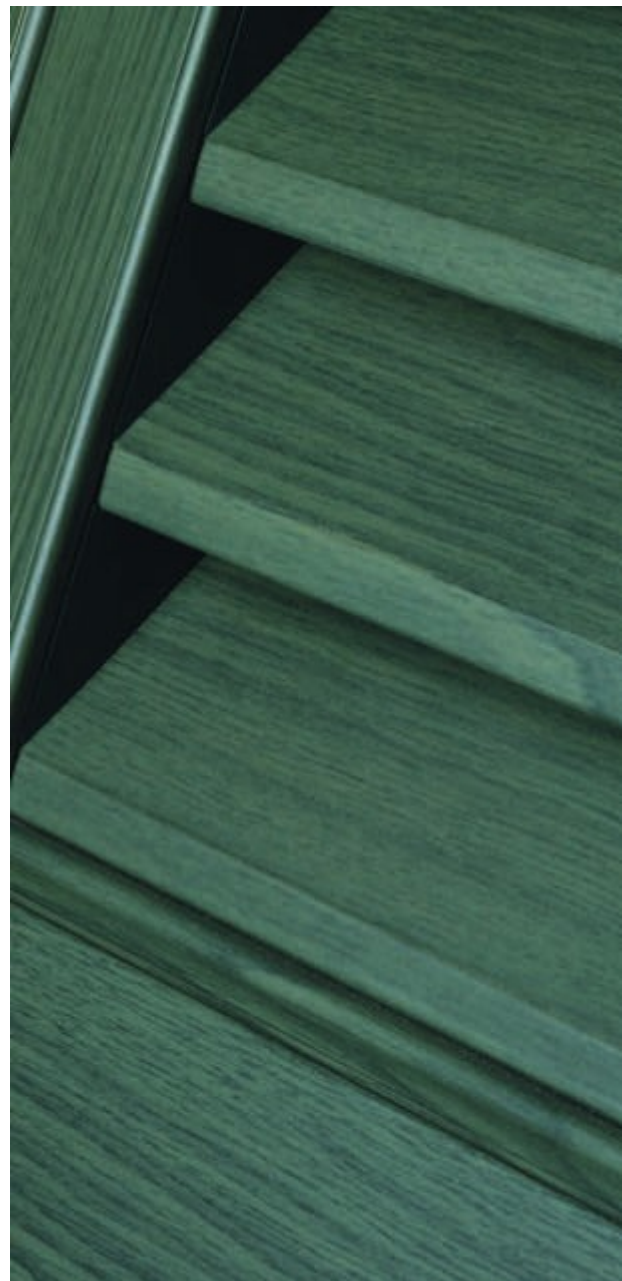


anta chiusa



Lamella romboidale da 65 mm

anta aperta



Realizzata con le lamelle romboidali fisse da 90 in legno di qualità, con diverse dimensioni e inclinazione tipiche dei palazzi nei centri delle città del centro-nord Italia, STORICA una persiana particolarmente adatta alle ristrutturazioni in delicate operazioni di recupero di complessi storici. Il telaio è antedispognono in finitura "Legno". Disponibile in versione incardinata direttamente di cornici che bordano le lamelle su tutto il perimetro interno con telaio di cassa perimetrale. e che fanno di questa persiana l' esatta replica di quelle antiche

# Storica

[www.puntopersiane.it](http://www.puntopersiane.it)



anta chiusa



Lamella romboidale da 90 mm

anta aperta



La persiana FIRENZE che è realizzata con lamelle romboidali fisse dello "Stello Firenze" la cui particolarità è quella di non essere visibile dall' esterno quando chiusa. Nella fotografia in evidenza che è tipica della persiana stivata con telaio di cassa perimetrale, ma può essere anche incardinata direttamente a muro.

# Firenze

[www.puntopersiane.it](http://www.puntopersiane.it)



anta chiusa



Lamella romboidale da 90 mm

anta aperta





Realizzata con le lamelle ORIENTABILI a "Goccia", la persiana AURORA dispone di un particolare sistema di aggancio tra le lamelle che permette una assoluta protezione dalla polvere e dagli agenti atmosferici. I meccanismi di orientamento delle lamelle sono un particolare estetico importante, mentre l'orientamento della lamella è favorito dalle operazioni di pulizia della persiana. Grazie alla di cassa perimetrale, la persiana risulta essere fluida e silenziosa. La forma a goccia delle lamelle, inoltre, ne caratterizza l'impiego in particolari stili architettonici. La persiana di questa pagina è in colore verde chiaro RAL6005 in versione opaca.

# Aurora

[www.puntopersiane.it](http://www.puntopersiane.it)



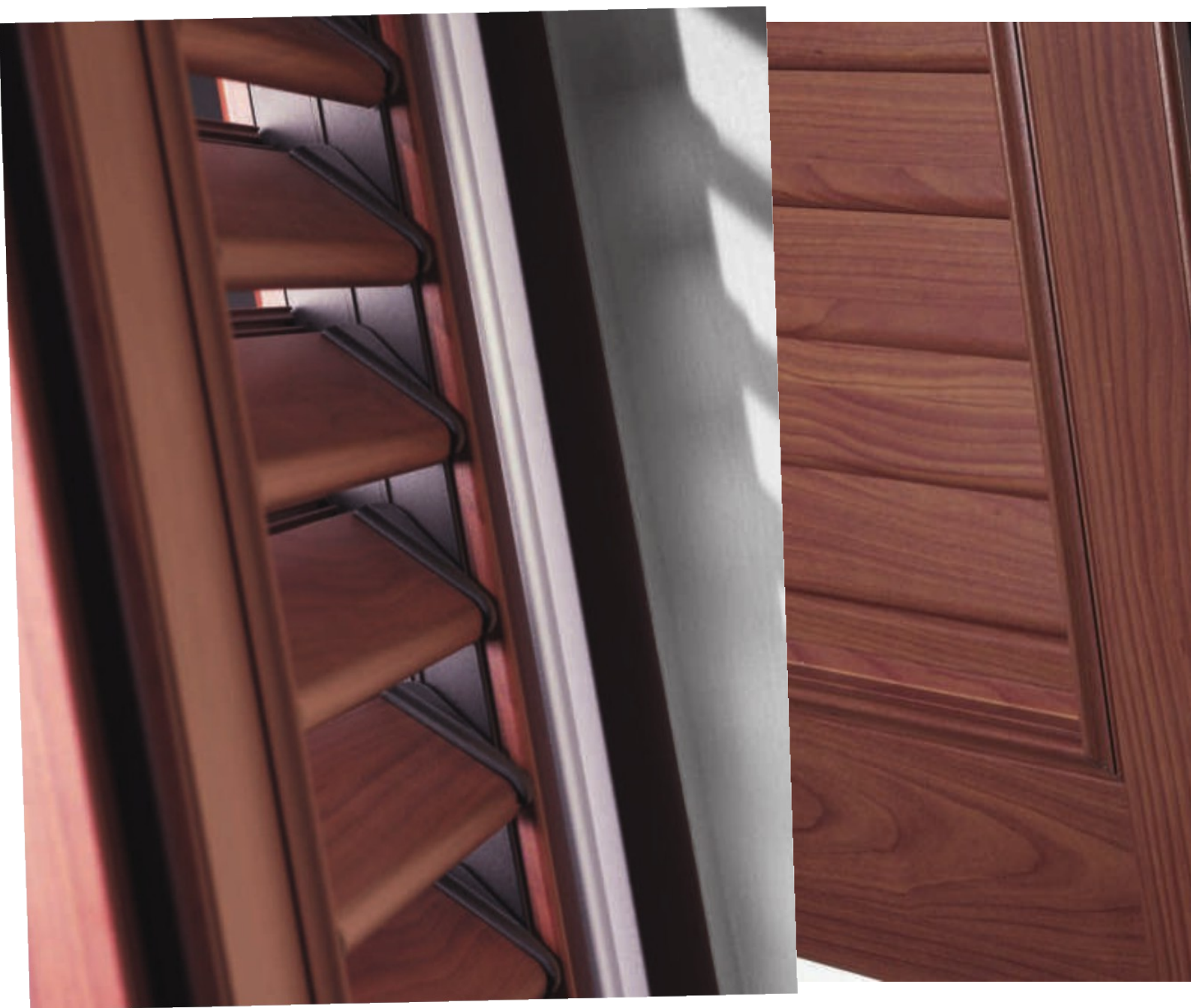
anta chiusa



Ovalina orientabile a goccia

Il sistema delle lamelle orientabili non crea il buio totale, specialmente se realizzata nelle colorazioni a base bianca.

anta aperta



ALICE è una tipologia di persiana con lamella orientabile e struttura in legno massiccio che risulta sempre attuale e che sa adattarsi a tutti i gusti e alle esigenze. È una persiana che si inserisce armonicamente in qualsiasi ambiente, sia in abitazioni moderne che nel restauro di edifici storici. Nella fotografia la persiana è proposta in colorazione in legno scuro, un equilibrio compromesso tra lo stile tradizionale delle persiane storiche e quello moderno delle persiane orientabili. Le linee e le forme espresse dal nostro design.

# Alice

[www.puntopersiane.it](http://www.puntopersiane.it)



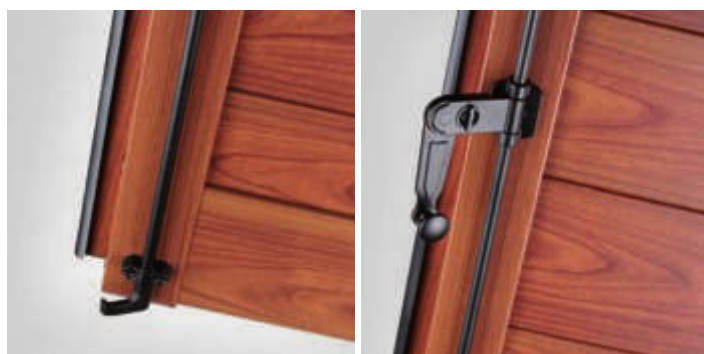
anta chiusa



Lamella orientabile a goccia

Il sistema delle lamelle orientabili non crea il buio totale, specialmente se realizzata nelle colorazioni a base bianca.

anta aperta



Le tipiche doghe orizzontali perfettamente rastonate nel perimetro dell' anta fanno sì che lo scuro ALTO ADIGI per la sua estetica particolare tipica delle valli Alpine. L' armonia tra la rigatura orizzontale conferita dalle doghe e la bordatura sobria del telaio restituiscono alla persiana un' immagine perfettamente equilibrata in dimensioni e forme mostruosa.

# Alto Adige



[www.puntopersiane.it](http://www.puntopersiane.it)



anta chiusa



Dogatura orizzontale

stesso tempo eleganza ed attrazione. Lo scuro ALTO ADIGE è disponibile anche nelle versioni ALTO ADIGE (R) con doghe riempite con materiale isolante e ALTO ADIGE (TT) realizzato con pannello dogato completamente coibentato. La persiana nella fotografia viene presentata con bandelle standard a scomparsa ma potete richiedere anche cardini, cerniere e maniglie tipici della vostra zona.

anta aperta



Le tipiche doghe verticali perfettamente incastorate e l'anta fanno sì che lo scuro CORTINA si distingua per un'eleganza particolare tipica delle valli Lombarde. L'isolante CORTINA (R) realizzato con pannelli a rigatura verticale conferita dalle doghe e la bordatura completa e coibentata. Lo scuro della fotografia è proposto nella versione incardinata a muro ma è realizzabile anche con telai e sospensioni di tipo standard o ad imbotte.

# Cortina

[www.puntopersiane.it](http://www.puntopersiane.it)



anta chiusa



Dogatura verticale

anta aperta





# Nerina



[www.puntopersiane.it](http://www.puntopersiane.it)



anta chiusa



Ante con doghe verticali



anta aperta



Realizzato con struttura perimetrale a vista internamente e esternamente lo scuro modello CANAZEI si caratterizza con una persiana un' estetica perfettamente equilibrata a superficie a tavola liscia formata da un pannello ad isolamento termico e acustico. Le tipiche tavole perfettamente incastonate nel perimetrocassa perimetrali disponibili in diverse forme e dimensioni con dell' anta fanno sì che lo scuro si distingua per la possibilità aggiuntiva di eseguire la soluzione monoblocco. particolare tipica delle valli Alpine.

# Canazei

[www.puntopersiane.it](http://www.puntopersiane.it)



anta chiusa



Pannelli lisci coibentati



anta aperta



La particolarità dello scuro AIDA è che ad ante chiuse la superficie esterna risulta essere una tavola liscia formata da un unico pezzo, il che garantisce un isolamento termico mentre all' interno è in evidenza la struttura portante tipica degli scuretti in legno. La semplicità di installazione e di manutenzione rende questo sistema in diverse forme e misure; sono inoltre realizzabili in diverse finiture e colori, risultando un'ottima soluzione per chi desidera un'arredatura moderna e funzionale, adatta a contesti architettonici classici e moderni.

# Aida

[www.puntopersiane.it](http://www.puntopersiane.it)



anta chiusa



Pannelli lisci coibentati

anta aperta

www.puntopersiane.it



anta chiusa



Doghe verticali

E' il classico scuro che riporta fedelmente le forme dei vecchi scuri in legno e eredita le caratteristiche. La persiana OSCURA con le doghe verticali tipiche del persiane. Proposto nella finitura legno lo scuro e del mantovano, all' esterno non si presenta telai in vista mentre all' interno evidenzia la tradizionale struttura in legno. Nella versione OSCURA coibentata permette di realizzare

anta aperta

# Oscura

evo  
duo



anta chiusa



anta aperta

Oscura Evo DUO è lo scuro tipico della clientela acustiche dello scuro. Padana caratterizzata da loghe verticali. Proposte alla classic finitura degno passo di circa 60 mm totalmente invisibile. Presenta elegante e lineare. Gli scuri nella parte interna che esterna grazie a questa famiglia si adattano perfettamente struttura portante a scomparsa per la installazione in versione con cardini. E' disponibile inoltre la versione Oscura Evo anche nella versione con telai DUO [TT] ovvero la versione con i telai per ristrutturazioni. materiale isolante che migliora le prestazioni.





SCANDOLA EVO è il classico scuro alla "mantovana" che ripropone fedelmente le forme dei vecchi scuri in legno dai quali si è ispirato. SCANDOLA EVO DUO (TT) è la versione con le caratteristiche. Realizzato con le doghe verticali in alluminio anodizzato, è disponibile anche nella versione SCANDOLA EVO (TT) con alto potere isolante e prestazioni termiche superiori. E' disponibile inoltre la versione di scuro SCANDOLA EVO DUO con scandole orizzontali interne ed esterne in alluminio anodizzato rifinito a specchio.

# Scandola evo



[www.puntopersiane.it](http://www.puntopersiane.it)



anta chiusa



Scandole interne e  
doghe verticali esterne

anta aperta





E' lo scurdi picodi tutto l'arco alpino, realizzato con lamelle massiccio ed elegante. Gli zoccoli a forma piana disponibili in diverse dimensioni sono incastonati a 90° nel telaio della persiana. Realizzabile anche in versione a più colori, DIAMANTO è lo scuro più moderno, ma può essere realizzato anche con telaii in legno massiccio. Nella fotografia scuro viene presentato in coordinato con la persiana. Realizzabile anche in versione mista: con lamelle originali in legno massiccio e "Alice" con lamella "Luna" ed anche con le classiche persiane a libro. 50 mm. Proposto nella finitura "Legno Noce" lo scuro si presenta

# Diamante

[www.puntopersiane.it](http://www.puntopersiane.it)



anta chiusa



anta aperta

Pannelli diamantati