

SERIE S110

S110 Plus



Pergola in alluminio con tenda apribile ad impacchettamento (con telo teso a tenda aperta). Tutti i profili (traverse, guide e gambe) sono predisposti per l'installazione delle chiusure laterali e vengono realizzati in alluminio estruso verniciato mentre gli accessori sono in alluminio pressofuso verniciato.

La copertura in pvc oscurante, è composta da un unico telo, realizzato con un particolare sistema salvagoccia, e canalizzazione dell'acqua, gronda frontale autoportante e guarnizione antigoccia compresi nel prezzo.

La movimentazione avviene per mezzo di un motore elettronico con radiocomando.

Inclinazione minima consigliata per un corretto funzionamento 15%.

Q. BO

Q. BO



Q BO in alluminio, dal design moderno e lineare risulta molto versatile, di semplice installazione, e ottima qualità.

Interamente realizzata con profili in alluminio verniciato nei colori Bianco 9010, Avorio 1013, Marrone 8017 e Antracite DR-703, con copertura in pvc Preconstraint oscurante pretensionato disponibile nei colori Bianco Grigio e Vaniglia oppure pvc Valmex oscurante gofrato disponibile nei colori bianco, avorio e grigio, Pvc Opatex.

La movimentazione avviene per mezzo di un motore elettronico e radiocomando, completa di tettino di protezione.

La Q.BO autoportante e addossata, ad un modulo può raggiungere la dimensione massima di 5 metri in larghezza e 10 metri in profondità, non richiede inclinazione per il deflusso dell'acqua.

Al modulo singolo possono essere aggiunti moduli affiancati per arrivare a coprire superfici di elevate dimensioni.

SUPERIOR

SUPERIOR



Pergola in alluminio, ad avvolgimento a scomparsa totale in un cassetto dal design moderno e lineare.

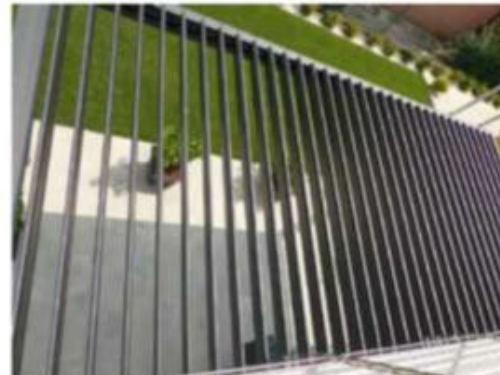
Interamente realizzata con profili in alluminio verniciato nei colori Bianco 9010, Avorio 1013, Marrone 8017 e Antracite DR-703, con copertura in pvc Pretensionato 302 Precontraint.

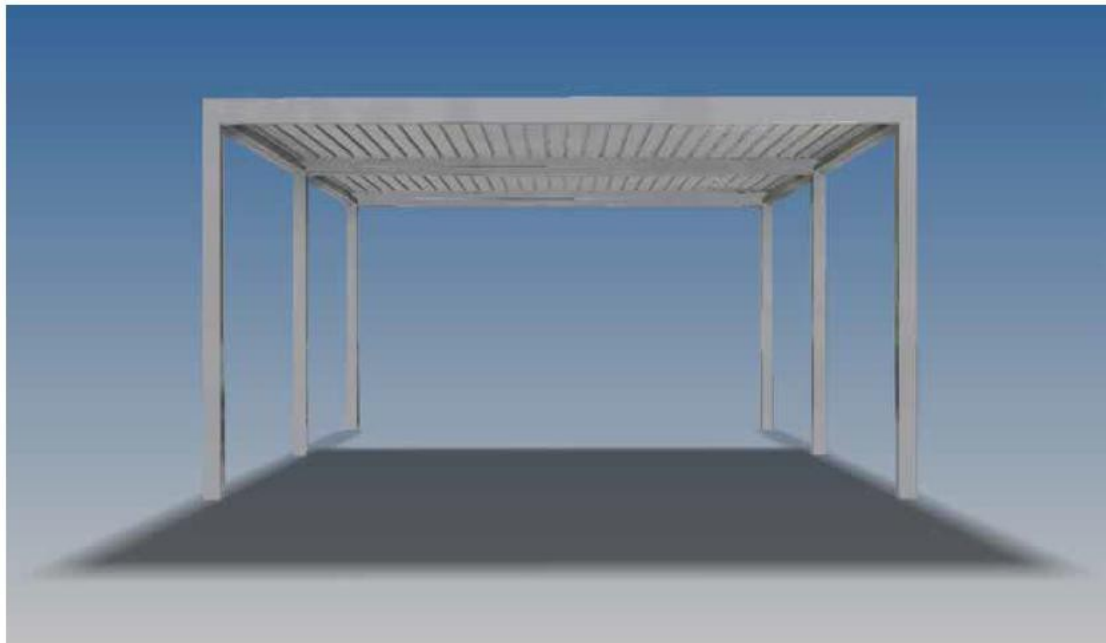
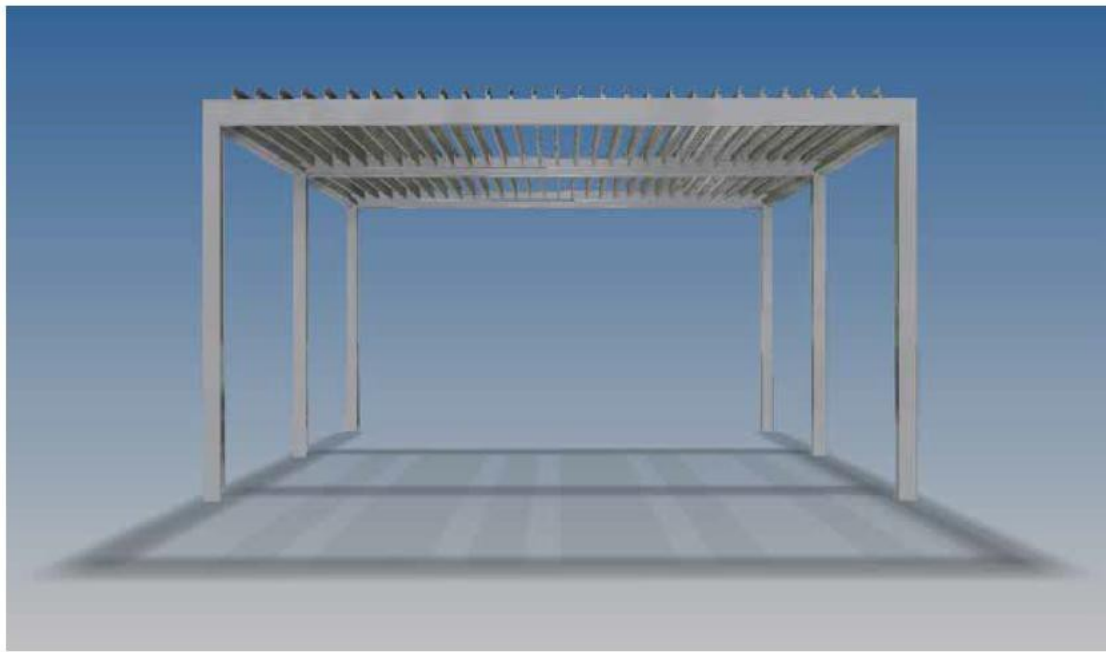
Telo con zip laterali e cordini di trazione per ottenere il massimo tensionamento del tessuto. Azionata tramite un motore elettronico e radiocomando.

Inclinazione minima consigliata per un corretto funzionamento 13%.



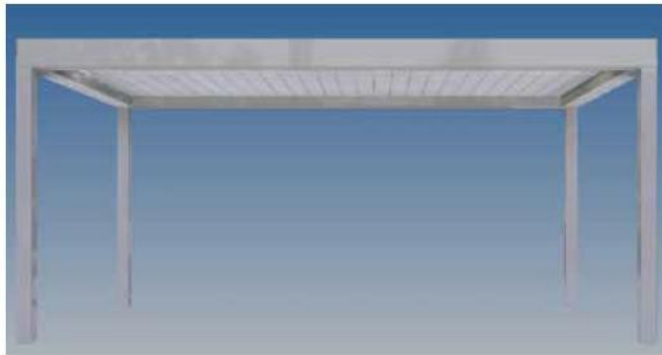
- Struttura in alluminio colori Bianco (9010), Avorio (1013), Marrone (8017) e Antracite (DR-703).
- Lamelle in alluminio verniciato da 180,9 mm. orientabili.
- Orientamento lamelle da 0° a 130°.
- Possibilità di movimentazione ad argano (di serie) o motore (optional).
- Si consiglia nelle addossate una pendenza minima per il deflusso dell'acqua del 2%.
- Resistenza al vento classe 6.
- Scarico dell'acqua all'interno delle gambe.
- Protezione dalla pioggia, dal sole e alta resistenza agli agenti atmosferici.
- Possibilità di realizzare coperture modulari e di chiudere i lati con tende T.cl. o Vetrate
- Attacco a parete, altezza gambe cm 230.



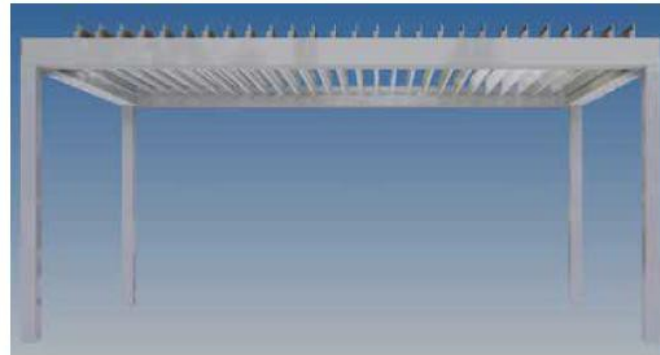




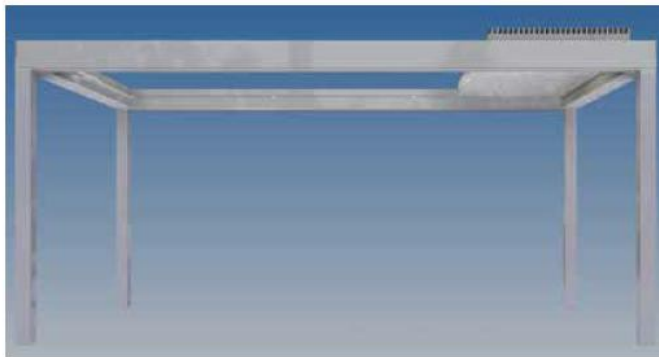
- Struttura in alluminio colori Bianco (9010), Avorio (1013), Marrone (8017) e Antracite (DR-703).
- Lamelle in alluminio verniciato da 180,9 mm.
- Orientamento lamelle da 0° a 90°.
- Movimentazione due motori elettronici
uno per l'orientamento ed uno per l'apertura e la chiusura.
- Si consiglia nelle addossate una pendenza minima per il deflusso dell'acqua del 2%.
- Resistenza al vento classe 6.
- Scarico dell'acqua all'interno delle gambe.
- Protezione dalla pioggia, dal sole e alta resistenza agli agenti atmosferici.
- Possibilità di realizzare coperture modulari e di chiudere i lati con tende Tcl o vetrate.
- Altezza gambe cm 230.



Chiusa



Aperta



Impacchettata

Di serie:

Due motori uno per l'orientamento e uno per l'impacchettamento
Telecomando

VETRATE

VETRATE SCORREVOLI



Design moderno che garantisce un'ottimale illuminazione degli ambienti.
Perfetta funzionalità e comfort di utilizzo, grazie all'avanzato sistema di profili e ferramenta.
Praticità e leggerezza, grazie ad un sistema appositamente progettato di guide e guarnizioni.
Garanzia di sicurezza grazie ad una solida struttura, vetro temperato di sicurezza da 10 mm.
Illimitate possibilità creative nella realizzazione degli spazi interni ed esterni.
Ottima funzionalità grazie alla guida a terra in alluminio ribassata (2 cm.).
Resistenza al vento classe 6 secondo EN 13569, classe B1 secondo EN 12210.
Resistenza all'aria classe 1 secondo EN 12207, resistenza all'acqua classe 1A secondo EN 12208.